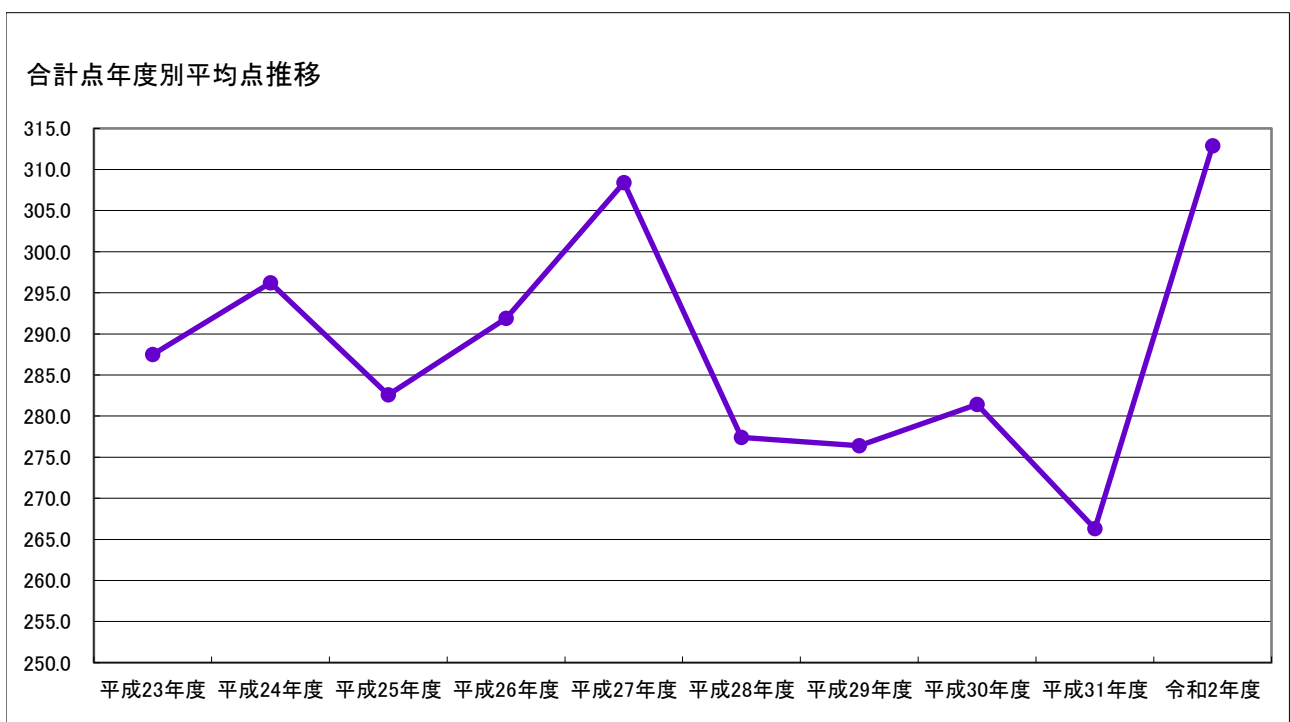
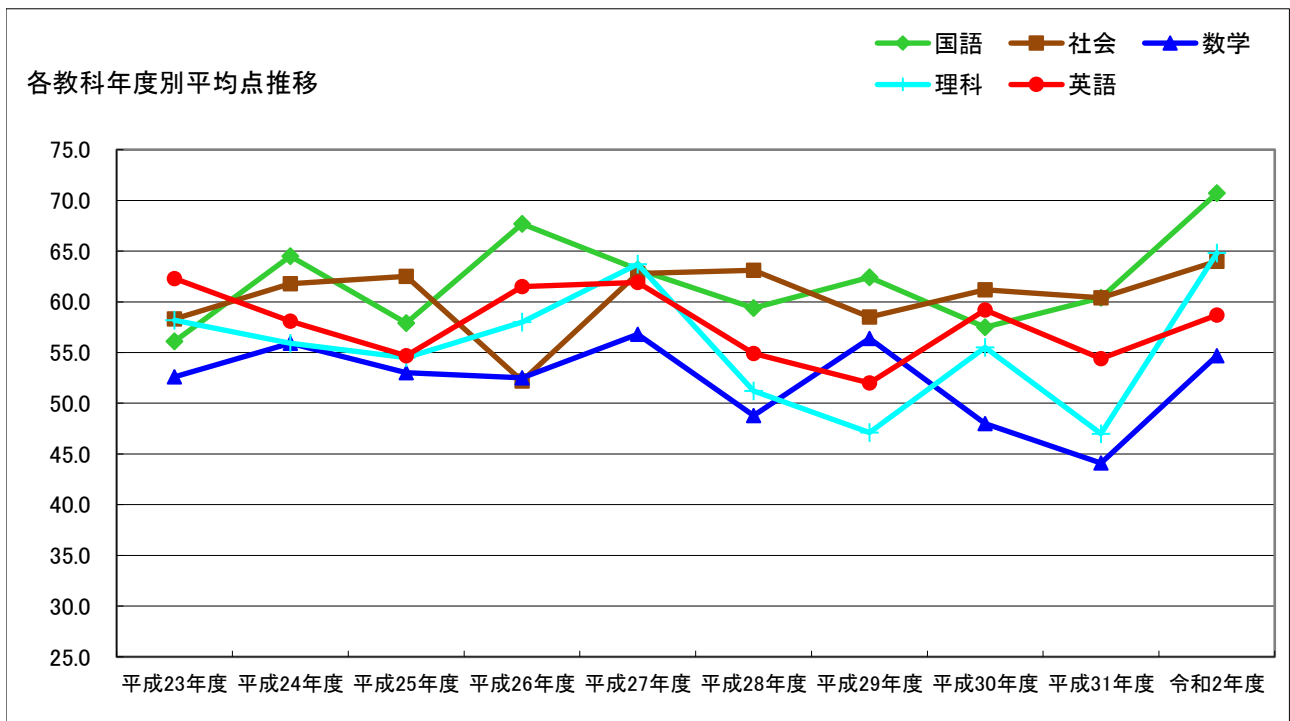


年度別各教科平均点推移

※H18～H26までは前期入試

	平成23年度	平成24年度	平成25年度	平成26年度	平成27年度	平成28年度	平成29年度	平成30年度	平成31年度	令和2年度
国語	56.1	64.5	57.9	67.7	63.2	59.4	62.4	57.5	60.4	70.7
社会	58.3	61.8	62.5	52.2	62.8	63.1	58.5	61.2	60.4	64.0
数学	52.6	55.9	53.0	52.5	56.8	48.8	56.4	48.0	44.1	54.7
理科	58.2	55.9	54.5	58.0	63.7	51.2	47.1	55.5	47.0	64.8
英語	62.3	58.1	54.7	61.5	61.9	54.9	52.0	59.2	54.4	58.7
合計	287.5	296.2	282.6	291.9	308.4	277.4	276.4	281.4	266.3	312.9

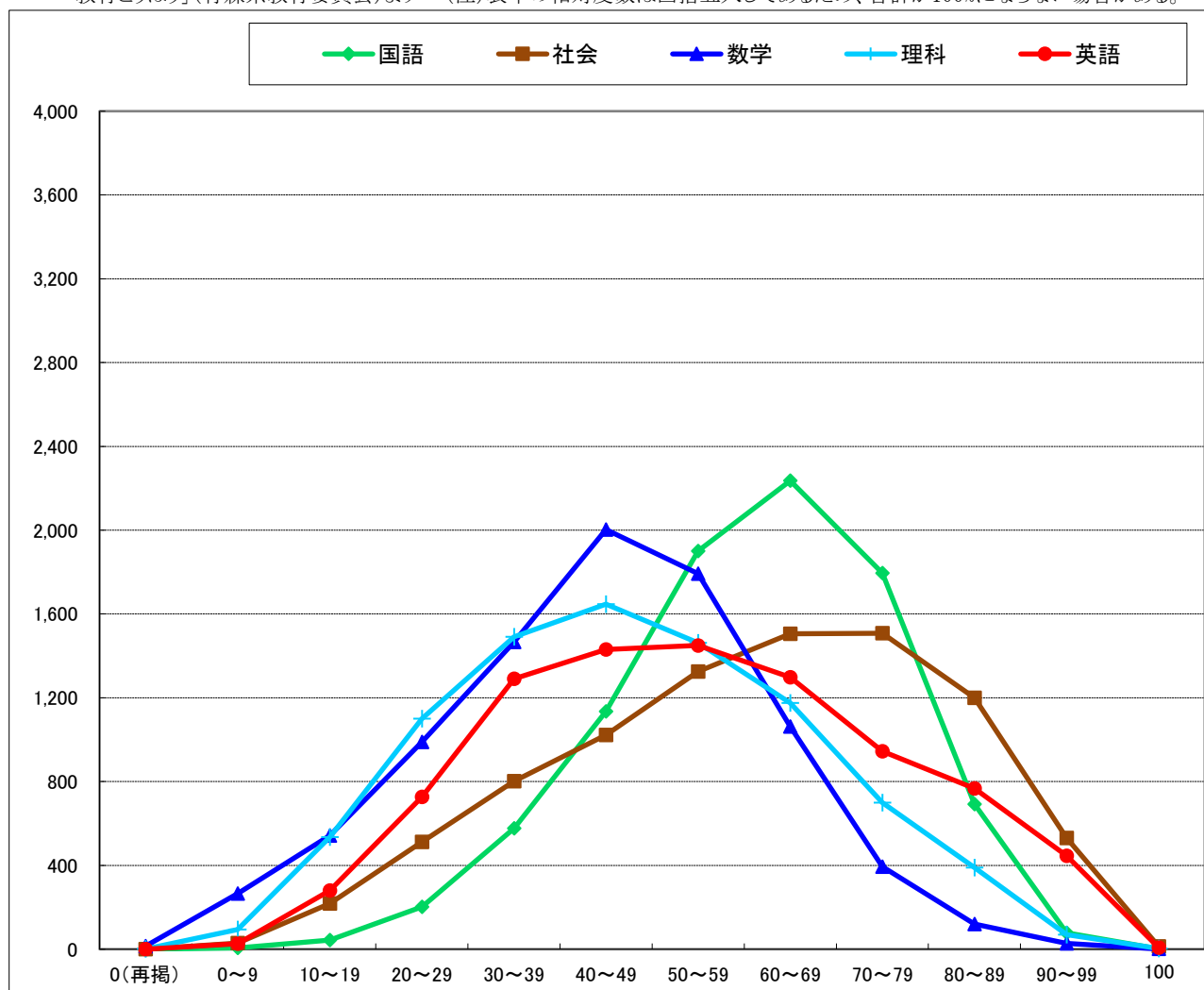
「教育こうほう」(青森県教育委員会)より ただし、合計を除く。



平成31年度 県立高校入学者選抜学力検査 各教科得点分布

教科	国語		社会		数学		理科		英語	
	人数	%	人数	%	人数	%	人数	%	人数	%
100	1	0.0	13	0.1	1	0.0	3	0.0	8	0.1
90～99	78	0.9	531	6.1	28	0.3	70	0.8	446	5.1
80～89	693	8.0	1,200	13.8	120	1.4	389	4.5	767	8.8
70～79	1,795	20.7	1,508	17.4	394	4.5	700	8.1	944	10.9
60～69	2,236	25.8	1,505	17.4	1,063	12.3	1,175	13.6	1,298	15.0
50～59	1,900	21.9	1,326	15.3	1,793	20.7	1,463	16.9	1,450	16.7
40～49	1,135	13.1	1,023	11.8	2,003	23.1	1,647	19.0	1,430	16.5
30～39	577	6.7	802	9.3	1,467	16.9	1,491	17.2	1,291	14.9
20～29	202	2.3	512	5.9	989	11.4	1,100	12.7	727	8.4
10～19	44	0.5	218	2.5	543	6.3	535	6.2	280	3.2
0～9	6	0.1	29	0.3	266	3.1	94	1.1	26	0.3
0(再掲)	0	0.0	0	0.0	15	0.2	1	0.0	0	0.0
受験者数	8,667	100.0	8,667	100.0	8,667	100.0	8,667	100.0	8,667	100.0
平均点	60.4	-	60.4	-	44.1	-	47.0	-	54.4	-
標準偏差	14.9	-	20.5	-	17.4	-	19.1	-	20.6	-
最高点	100	-	100	-	100	-	100	-	100	-
最低点	6	-	2	-	0	-	0	-	2	-
前年度平均点	57.5	-	61.2	-	48.0	-	55.5	-	59.2	-

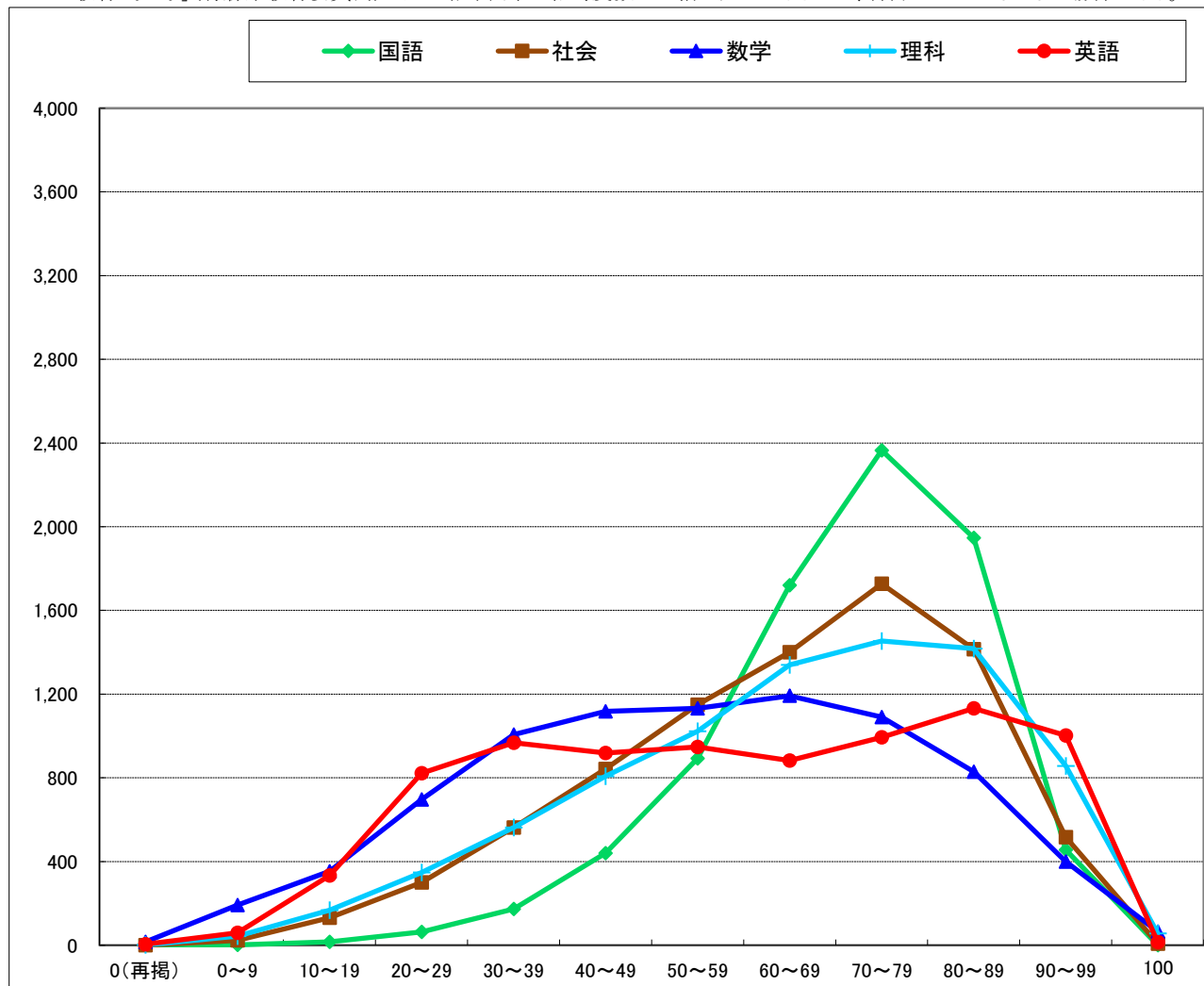
「教育こうほう」(青森県教育委員会)より (注)表中の相対度数は四捨五入してあるため、合計が100%にならない場合がある。



令和2年度 県立高校入学者選抜学力検査 各教科得点分布

得点区分	国語		社会		数学		理科		英語	
	人数	%	人数	%	人数	%	人数	%	人数	%
100	0	0.0	7	0.1	65	0.8	56	0.7	15	0.2
90～99	456	5.6	516	6.4	400	5.0	857	10.6	1,003	12.4
80～89	1,947	24.1	1,414	17.5	829	10.3	1,417	17.5	1,132	14.0
70～79	2,365	29.3	1,727	21.4	1,090	13.5	1,454	18.0	994	12.3
60～69	1,720	21.3	1,401	17.3	1,192	14.8	1,340	16.6	883	10.9
50～59	893	11.1	1,150	14.2	1,132	14.0	1,022	12.7	947	11.7
40～49	440	5.4	843	10.4	1,118	13.8	808	10.0	919	11.4
30～39	173	2.1	563	7.0	1,007	12.5	562	7.0	968	12.0
20～29	63	0.8	300	3.7	697	8.6	348	4.3	822	10.2
10～19	16	0.2	131	1.6	353	4.4	167	2.1	333	4.1
0～9	2	0.0	23	0.3	192	2.4	44	0.5	59	0.7
0(再掲)	0	0.0	0	0.0	16	0.2	1	0.0	5	0.1
受験者数	8,075	100.0	8,075	100.0	8,075	100.0	8,075	100.0	8,075	100.0
平均点	70.7	-	64.0	-	54.7	-	64.8	-	58.7	-
標準偏差	14.1	-	19.3	-	22.9	-	21.1	-	24.6	-
最高点	99	-	100	-	100	-	100	-	100	-
最低点	9	-	1	-	0	-	0	-	0	-
前年度平均点	60.4	-	60.4	-	44.1	-	47.0	-	54.4	-

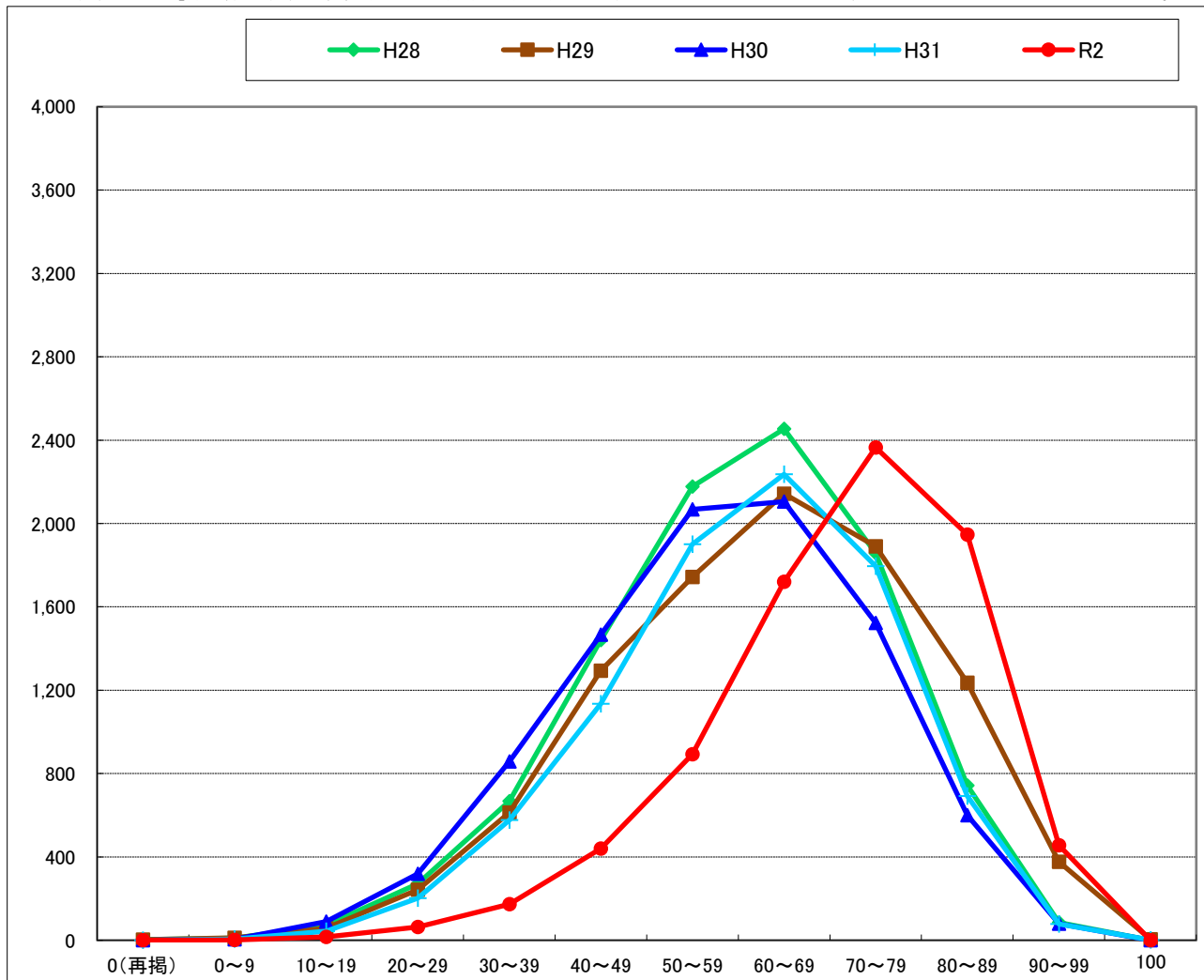
「教育こうほう」(青森県教育委員会)より (注)表中の相対度数は四捨五入してあるため、合計が100%にならない場合がある。



国語得点分布 (H28～R2)

年度	H28		H29		H30		H31		R2	
	人数	%	人数	%	人数	%	人数	%	人数	%
100	0	0.0	4	0.0	0	0.0	1	0.0	0	0.0
90～99	85	0.9	376	3.9	80	0.9	78	0.9	456	5.6
80～89	743	7.6	1,236	12.9	600	6.6	693	8.0	1,947	24.1
70～79	1,858	19.0	1,890	19.7	1,523	16.7	1,795	20.7	2,365	29.3
60～69	2,454	25.1	2,143	22.3	2,105	23.1	2,236	25.8	1,720	21.3
50～59	2,177	22.3	1,744	18.1	2,068	22.7	1,900	21.9	893	11.1
40～49	1,440	14.7	1,294	13.5	1,467	16.1	1,135	13.1	440	5.4
30～39	668	6.8	613	6.4	858	9.4	577	6.7	173	2.1
20～29	271	2.8	243	2.5	319	3.5	202	2.3	63	0.8
10～19	73	0.7	58	0.6	90	1.0	44	0.5	16	0.2
0～9	10	0.1	12	0.1	5	0.1	6	0.1	2	0.0
0(再掲)	3	0.0	3	0.0	0	0.0	0	0.0	0	0.0
受験者数	9,779	100.0	9,613	100.0	9,115	100.0	8,667	100.0	8,075	100.0
平均点	59.4	-	62.4	-	57.5	-	60.4	-	70.7	-
標準偏差	15.2	-	16.9	-	15.7	-	14.9	-	14.1	-
最高点	99	-	100	-	98	-	100	-	99	-
最低点	0	-	0	-	5	-	6	-	9	-
前年度平均点	63.2	-	59.4	-	62.4	-	57.5	-	60.4	-

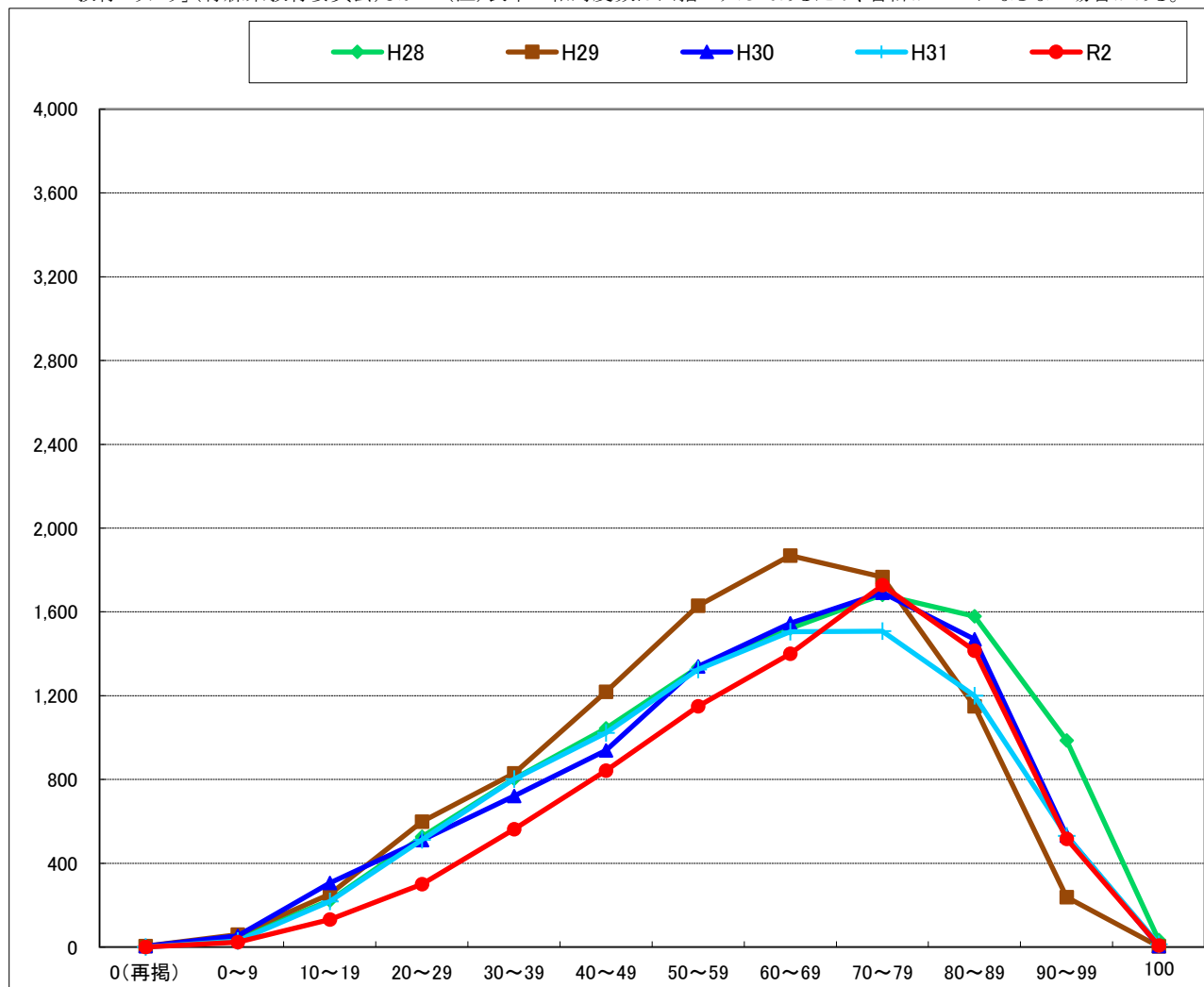
「教育こうほう」(青森県教育委員会)より (注)表中の相対度数は四捨五入してあるため、合計が100%にならない場合がある。



社会得点分布 (H28～R2)

年度	H28		H29		H30		H31		R2	
	人数	%	人数	%	人数	%	人数	%	人数	%
100	33	0.3	3	0.0	5	0.1	13	0.1	7	0.1
90～99	987	8.9	238	2.5	532	5.8	531	6.1	516	6.4
80～89	1,579	16.2	1,150	12.0	1,470	16.1	1,200	13.8	1,414	17.5
70～79	1,682	16.6	1,766	18.4	1,692	18.6	1,508	17.4	1,727	21.4
60～69	1,522	15.1	1,869	19.4	1,546	17.0	1,505	17.4	1,401	17.3
50～59	1,336	13.8	1,629	16.9	1,340	14.7	1,326	15.3	1,150	14.2
40～49	1,044	11.4	1,218	12.7	939	10.3	1,023	11.8	843	10.4
30～39	803	9.0	829	8.6	721	7.9	802	9.3	563	7.0
20～29	527	5.8	599	6.2	511	5.6	512	5.9	300	3.7
10～19	223	2.5	253	2.6	306	3.4	218	2.5	131	1.6
0～9	43	0.4	59	0.6	53	0.6	29	0.3	23	0.3
0(再掲)	3	0.0	4	0.0	4	0.0	0	0.0	0	0.0
受験者数	9,779	100.0	9,613	100.0	9,115	100.0	8,667	100.0	8,075	100.0
平均点	63.1	-	58.5	-	61.2	-	60.4	-	64.0	-
標準偏差	21.9	-	19.5	-	20.9	-	20.5	-	19.3	-
最高点	100	-	100	-	100	-	100	-	100	-
最低点	0	-	0	-	0	-	2	-	1	-
前年度平均点	62.8	-	63.1	-	58.5	-	61.2	-	60.4	-

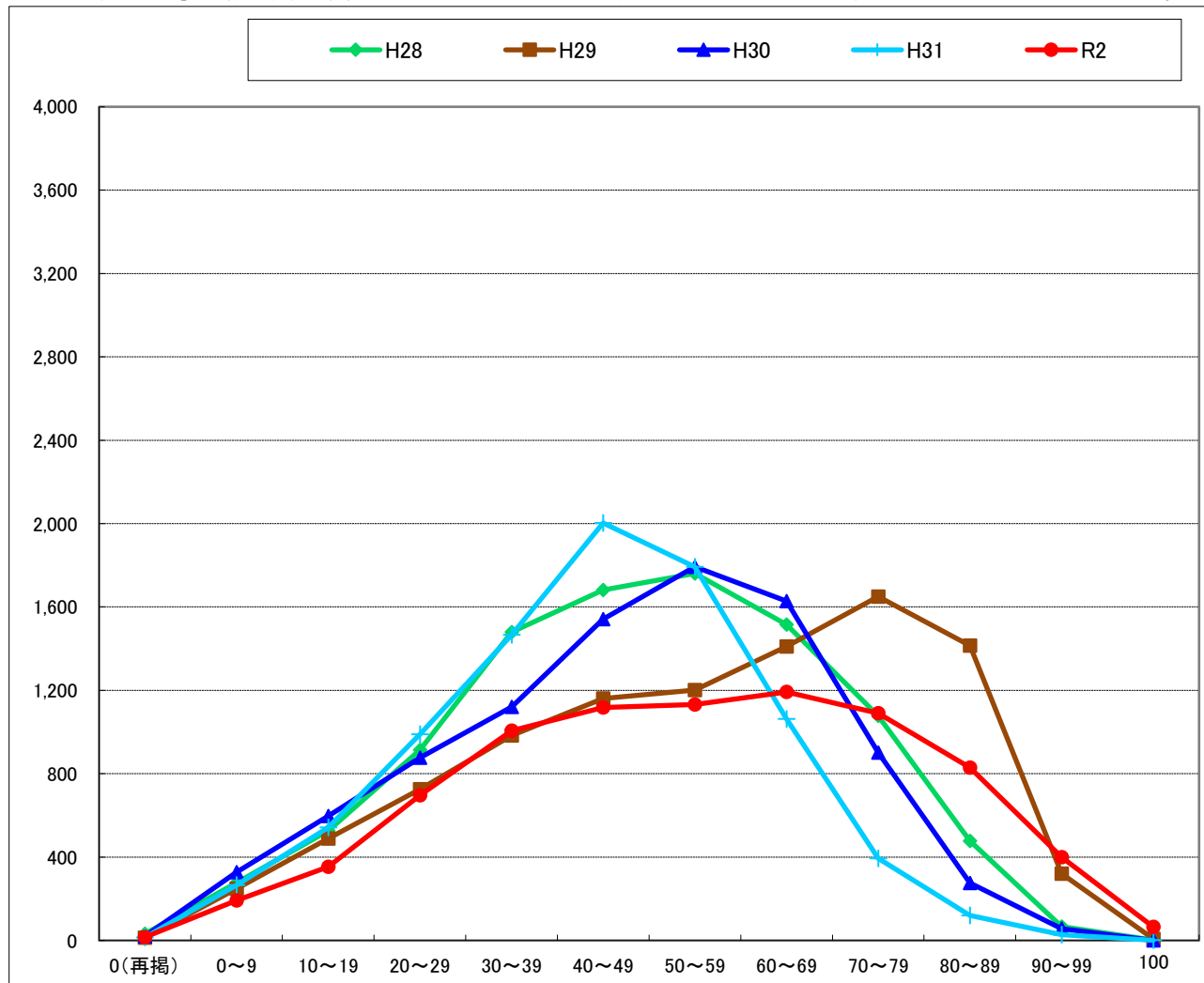
「教育こうほう」(青森県教育委員会)より (注)表中の相対度数は四捨五入してあるため、合計が100%にならない場合がある。



数学得点分布 (H28～R2)

年度	H28		H29		H30		H31		R2	
得点区分	人数	%	人数	%	人数	%	人数	%	人数	%
100	2	0.0	8	0.1	0	0.0	1	0.0	65	0.8
90～99	66	0.7	321	3.3	56	0.6	28	0.3	400	5.0
80～89	478	4.9	1,415	14.7	275	3.0	120	1.4	829	10.3
70～79	1,078	11.0	1,650	17.2	901	9.9	394	4.5	1,090	13.5
60～69	1,515	15.5	1,411	14.7	1,628	17.9	1,063	12.3	1,192	14.8
50～59	1,761	18.0	1,201	12.5	1,793	19.7	1,793	20.7	1,132	14.0
40～49	1,682	17.2	1,161	12.1	1,541	16.9	2,003	23.1	1,118	13.8
30～39	1,479	15.1	984	10.2	1,120	12.3	1,467	16.9	1,007	12.5
20～29	914	9.3	725	7.5	877	9.6	989	11.4	697	8.6
10～19	527	5.4	489	5.1	597	6.5	543	6.3	353	4.4
0～9	277	2.8	248	2.6	327	3.6	266	3.1	192	2.4
0(再掲)	32	0.3	13	0.1	21	0.2	15	0.2	16	0.2
受験者数	9,779	100.0	9,613	100.0	9,115	100.0	8,667	100.0	8,075	100.0
平均点	48.8	-	56.4	-	48.0	-	44.1	-	54.7	-
標準偏差	19.9	-	23.0	-	19.8	-	17.4	-	22.9	-
最高点	100	-	100	-	99	-	100	-	100	-
最低点	0	-	0	-	0	-	0	-	0	-
前年度平均点	56.8	-	48.8	-	56.4	-	48.0	-	44.1	-

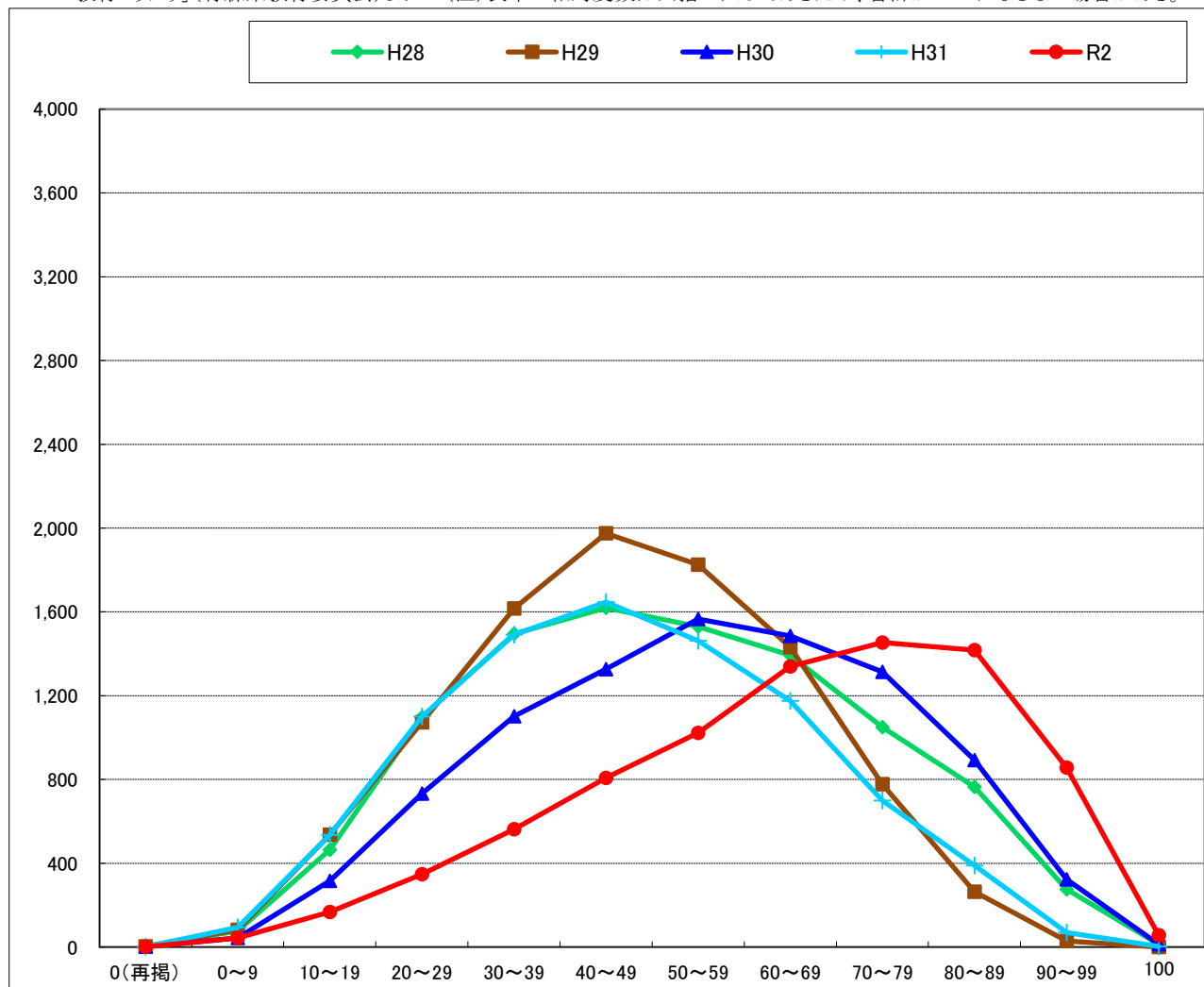
「教育こうほう」(青森県教育委員会)より (注)表中の相対度数は四捨五入してあるため、合計が100%にならない場合がある。



理科得点分布 (H28～R2)

年度	H28		H29		H30		H31		R2	
	人数	%	人数	%	人数	%	人数	%	人数	%
100	13	0.1	0	0.0	13	0.1	3	0.0	56	0.7
90～99	275	3.7	29	0.3	323	3.5	70	0.8	857	10.6
80～89	765	7.8	264	2.7	893	9.8	389	4.5	1,417	17.5
70～79	1,050	10.9	778	8.1	1,314	14.4	700	8.1	1,454	18.0
60～69	1,393	14.2	1,432	14.9	1,485	16.3	1,175	13.6	1,340	16.6
50～59	1,530	15.5	1,826	19.0	1,566	17.2	1,463	16.9	1,022	12.7
40～49	1,619	16.1	1,975	20.5	1,327	14.6	1,647	19.0	808	10.0
30～39	1,495	14.9	1,617	16.8	1,102	12.1	1,491	17.2	562	7.0
20～29	1,098	11.1	1,073	11.2	732	8.0	1,100	12.7	348	4.3
10～19	464	4.9	536	5.6	316	3.5	535	6.2	167	2.1
0～9	77	0.8	83	0.9	44	0.5	94	1.1	44	0.5
0(再掲)	3	0.0	3	0.0	2	0.0	1	0.0	1	0.0
受験者数	9,779	100.0	9,613	100.0	9,115	100.0	8,667	100.0	8,075	100.0
平均点	51.2	-	47.1	-	55.5	-	47.0	-	64.8	-
標準偏差	20.7	-	17.7	-	20.4	-	19.1	-	21.1	-
最高点	100	-	98	-	100	-	100	-	100	-
最低点	0	-	0	-	0	-	0	-	0	-
前年度平均点	63.7	-	51.2	-	47.1	-	55.5	-	47.0	-

「教育こうほう」(青森県教育委員会)より (注)表中の相対度数は四捨五入してあるため、合計が100%にならない場合がある。



英語得点分布 (H28～R2)

年度	H28		H29		H30		H31		R2	
	人数	%	人数	%	人数	%	人数	%	人数	%
100	10	0.1	1	0.0	7	0.1	8	0.1	15	0.2
90～99	578	5.9	331	3.4	829	9.1	446	5.1	1,003	12.4
80～89	1,145	11.7	863	9.0	1,352	14.8	767	8.8	1,132	14.0
70～79	1,304	13.3	1,139	11.8	1,301	14.3	944	10.9	994	12.3
60～69	1,324	13.5	1,348	14.0	1,229	13.5	1,298	15.0	883	10.9
50～59	1,317	13.5	1,421	14.8	1,159	12.7	1,450	16.7	947	11.7
40～49	1,241	12.7	1,466	15.3	1,068	11.7	1,430	16.5	919	11.4
30～39	1,174	12.0	1,372	14.3	997	10.9	1,291	14.9	968	12.0
20～29	1,018	10.4	1,082	11.3	799	8.8	727	8.4	822	10.2
10～19	583	6.0	507	5.3	330	3.6	280	3.2	333	4.1
0～9	85	0.9	83	0.9	44	0.5	26	0.3	59	0.7
0(再掲)	3	0.0	4	0.0	1	0.0	0	0.0	5	0.1
受験者数	9,779	100.0	9,613	100.0	9,115	100.0	8,667	100.0	8,075	100.0
平均点	54.9	-	52.0	-	59.2	-	54.4	-	58.7	-
標準偏差	23.1	-	21.5	-	22.9	-	20.6	-	24.6	-
最高点	100	-	100	-	100	-	100	-	100	-
最低点	0	-	0	-	0	-	2	-	0	-
前年度平均点	61.9	-	54.9	-	52.0	-	59.2	-	54.4	-

「教育こうほう」(青森県教育委員会)より (注)表中の相対度数は四捨五入してあるため、合計が100%にならない場合がある。

