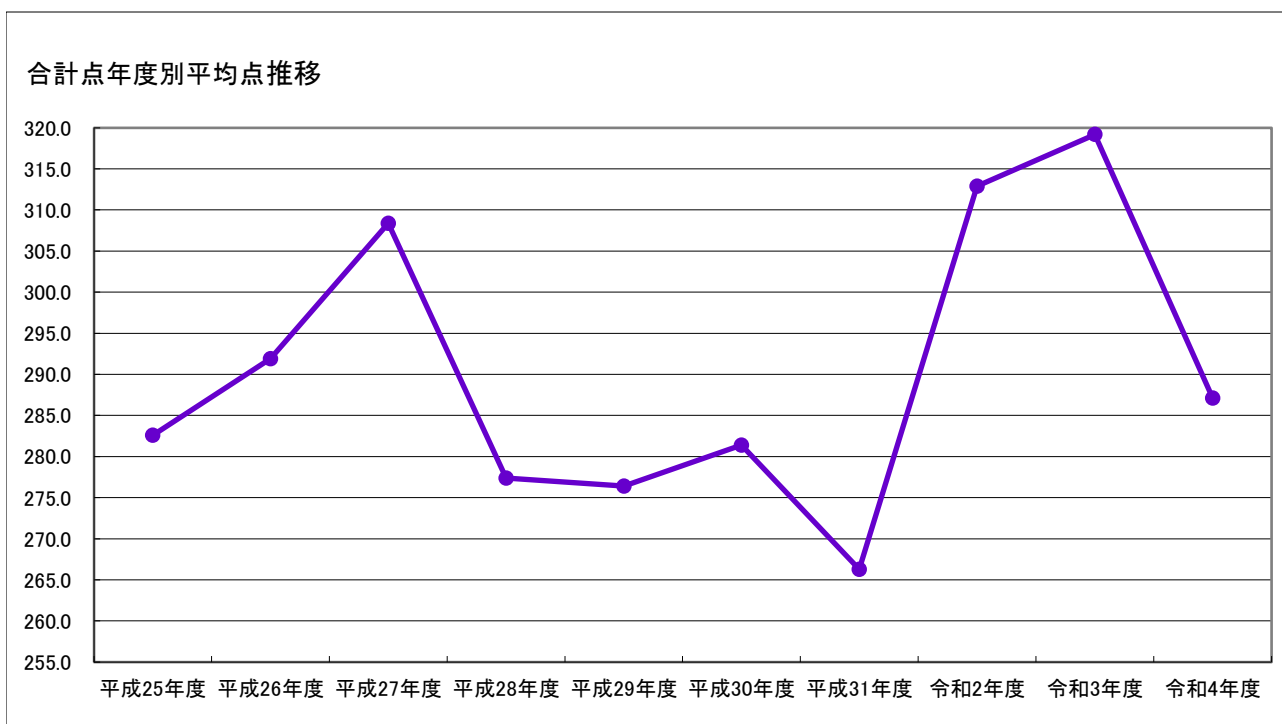
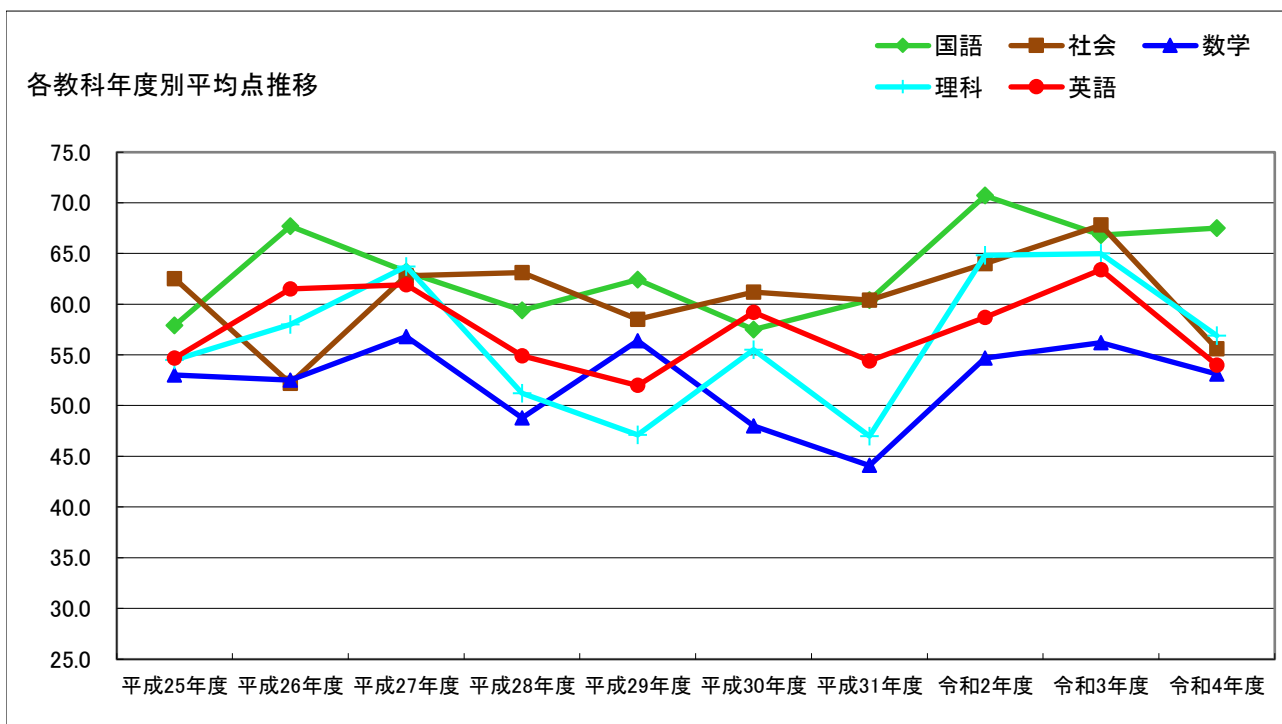


年度別各教科平均点推移

※H18～H26までは前期入試

	平成25年度	平成26年度	平成27年度	平成28年度	平成29年度	平成30年度	平成31年度	令和2年度	令和3年度	令和4年度
国語	57.9	67.7	63.2	59.4	62.4	57.5	60.4	70.7	66.8	67.5
社会	62.5	52.2	62.8	63.1	58.5	61.2	60.4	64.0	67.8	55.6
数学	53.0	52.5	56.8	48.8	56.4	48.0	44.1	54.7	56.2	53.1
理科	54.5	58.0	63.7	51.2	47.1	55.5	47.0	64.8	65.0	56.9
英語	54.7	61.5	61.9	54.9	52.0	59.2	54.4	58.7	63.4	54.0
合計	282.6	291.9	308.4	277.4	276.4	281.4	266.3	312.9	319.2	287.1

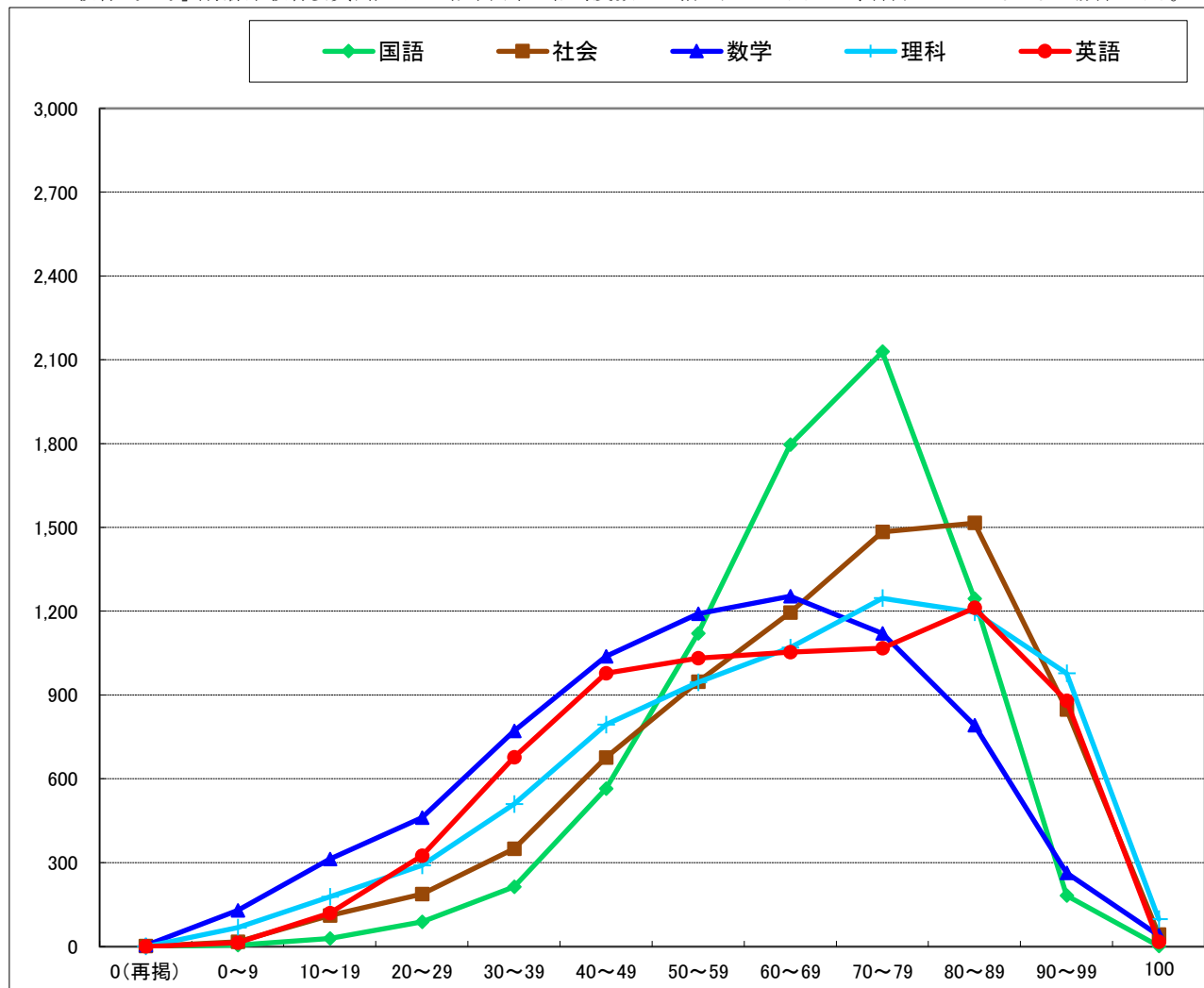
「教育こうほう」(青森県教育委員会)より ただし、合計を除く。



令和3年度 県立高校入学者選抜学力検査 各教科得点分布

得点区分	国語		社会		数学		理科		英語	
	人数	%	人数	%	人数	%	人数	%	人数	%
100	1	0.0	42	0.6	39	0.5	98	1.3	16	0.2
90～99	182	2.5	848	11.5	263	3.6	978	13.3	879	11.9
80～89	1,245	16.9	1,516	20.6	792	10.7	1,196	16.2	1,212	16.4
70～79	2,129	28.9	1,484	20.1	1,121	15.2	1,247	16.9	1,068	14.5
60～69	1,796	24.4	1,195	16.2	1,254	17.0	1,070	14.5	1,053	14.3
50～59	1,121	15.2	948	12.9	1,191	16.2	945	12.8	1,032	14.0
40～49	565	7.7	676	9.2	1,038	14.1	794	10.8	978	13.3
30～39	213	2.9	350	4.7	771	10.5	509	6.9	677	9.2
20～29	88	1.2	187	2.5	461	6.3	290	3.9	325	4.4
10～19	28	0.4	110	1.5	313	4.2	178	2.4	119	1.6
0～9	4	0.1	16	0.2	129	1.7	67	0.9	13	0.2
0(再掲)	0	0.0	1	0.0	4	0.1	0	0.0	0	0.0
受験者数	7,372	100.0	7,372	100.0	7,372	100.0	7,372	100.0	7,372	100.0
平均点	66.8	-	67.8	-	56.2	-	65.0	-	63.4	-
標準偏差	14.4	-	19.3	-	21.3	-	22.1	-	21.2	-
最高点	100	-	100	-	100	-	100	-	100	-
最低点	6	-	0	-	0	-	1	-	3	-
前年度平均点	70.7	-	64.0	-	54.7	-	64.8	-	58.7	-

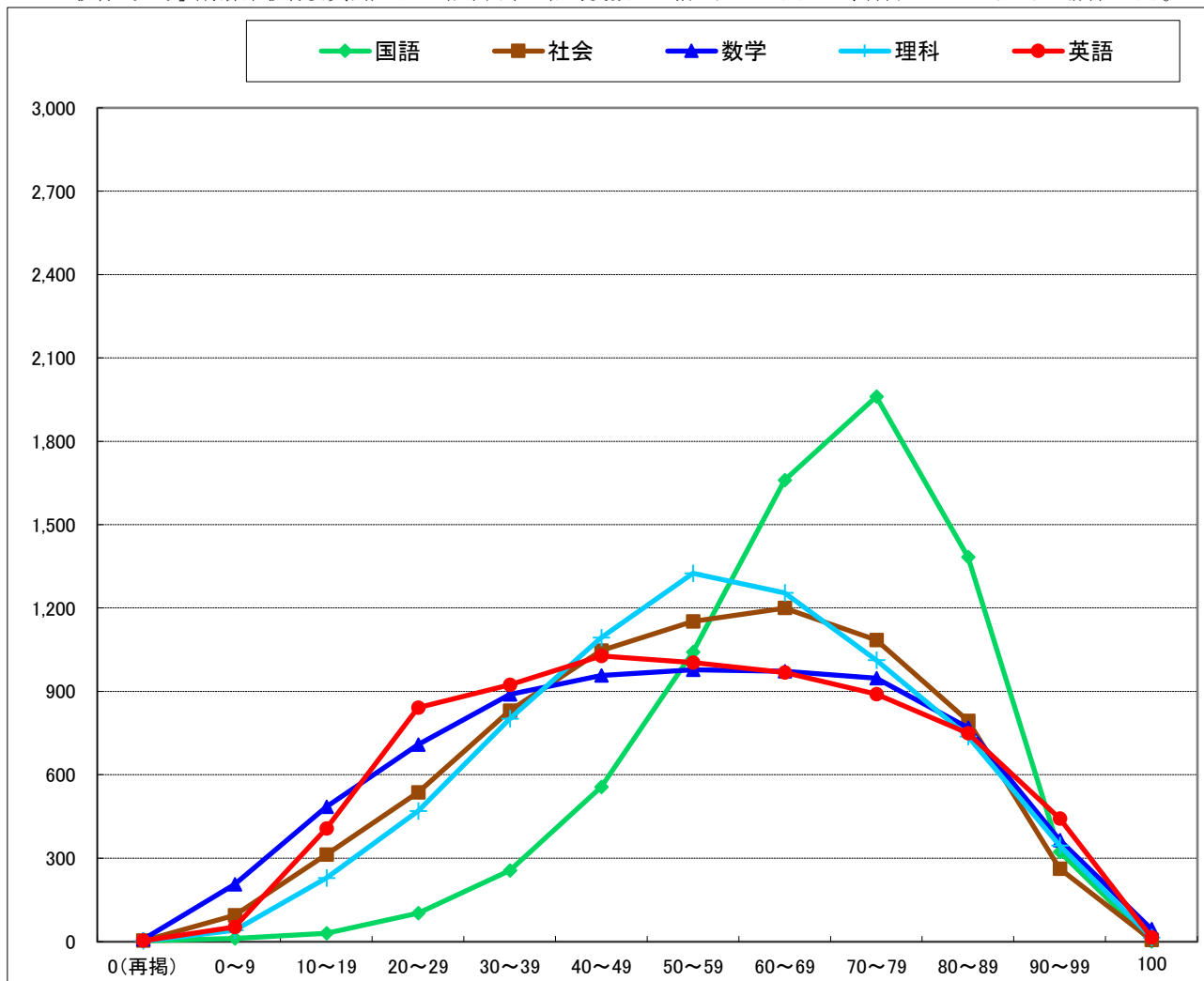
「教育こうほう」(青森県教育委員会)より (注)表中の相対度数は四捨五入してあるため、合計が100%にならない場合がある。



令和4年度 県立高校入学者選抜学力検査 各教科得点分布

得点区分	国語		社会		数学		理科		英語	
	人数	%	人数	%	人数	%	人数	%	人数	%
100	0	0.0	6	0.1	44	0.6	14	0.2	15	0.2
90～99	322	4.4	262	3.6	365	5.0	345	4.7	442	6.0
80～89	1,383	18.9	794	10.8	769	10.5	738	10.1	750	10.2
70～79	1,961	26.8	1,085	14.8	947	12.9	1,012	13.8	890	12.2
60～69	1,660	22.7	1,200	16.4	972	13.3	1,255	17.1	968	13.2
50～59	1,042	14.2	1,152	15.7	978	13.4	1,325	18.1	1,004	13.7
40～49	556	7.6	1,047	14.3	957	13.1	1,093	14.9	1,028	14.0
30～39	255	3.5	831	11.4	889	12.1	802	11.0	924	12.6
20～29	102	1.4	537	7.3	709	9.7	469	6.4	841	11.5
10～19	29	0.4	313	4.3	485	6.6	228	3.1	407	5.6
0～9	11	0.2	94	1.3	206	2.8	40	0.5	52	0.7
0(再掲)	2	0.0	3	0.0	8	0.1	2	0.0	3	0.0
受験者数	7,321	100.0	7,321	100.0	7,321	100.0	7,321	100.0	7,321	100.0
平均点	67.5	-	55.6	-	53.1	-	56.9	-	54.0	-
標準偏差	15.4	-	21.2	-	23.8	-	20.2	-	22.9	-
最高点	99	-	100	-	100	-	100	-	100	-
最低点	0	-	0	-	0	-	0	-	0	-
前年度平均点	66.8	-	67.8	-	56.2	-	65.0	-	63.4	-

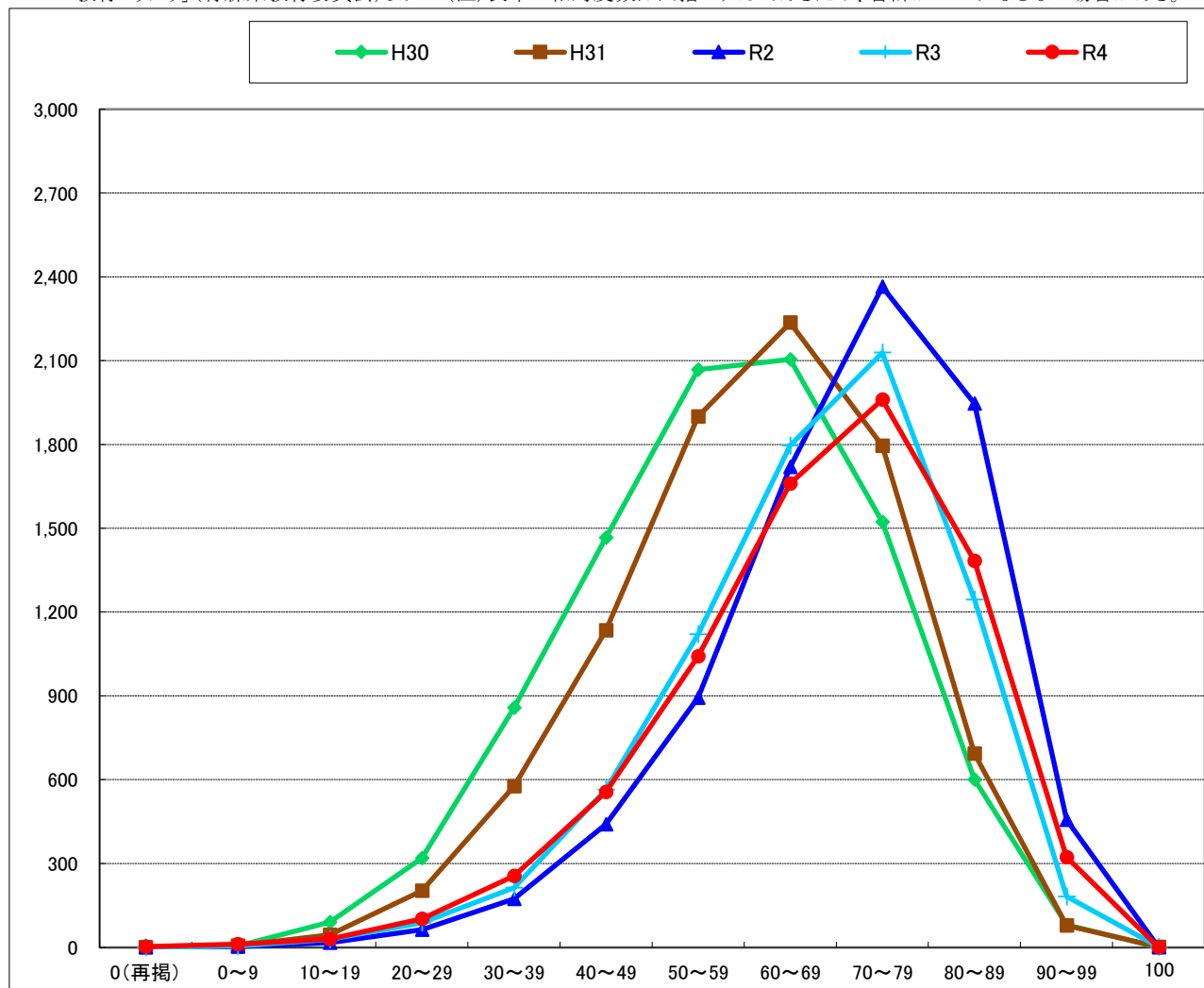
「教育こうほう」(青森県教育委員会)より (注)表中の相対度数は四捨五入してあるため、合計が100%にならない場合がある。



国語得点分布 (H30～R4)

年度	H30		H31		R2		R3		R4	
	人数	%	人数	%	人数	%	人数	%	人数	%
100	0	0.0	1	0.0	0	0.0	1	0.0	0	0.0
90～99	80	0.9	78	0.9	456	5.6	182	2.5	322	4.4
80～89	600	6.6	693	8.0	1,947	24.1	1,245	16.9	1,383	18.9
70～79	1,523	16.7	1,795	20.7	2,365	29.3	2,129	28.9	1,961	26.8
60～69	2,105	23.1	2,236	25.8	1,720	21.3	1,796	24.4	1,660	22.7
50～59	2,068	22.7	1,900	21.9	893	11.1	1,121	15.2	1,042	14.2
40～49	1,467	16.1	1,135	13.1	440	5.4	565	7.7	556	7.6
30～39	858	9.4	577	6.7	173	2.1	213	2.9	255	3.5
20～29	319	3.5	202	2.3	63	0.8	88	1.2	102	1.4
10～19	90	1.0	44	0.5	16	0.2	28	0.4	29	0.4
0～9	5	0.1	6	0.1	2	0.0	4	0.1	11	0.2
0(再掲)	0	0.0	0	0.0	0	0.0	0	0.0	2	0.0
受験者数	9,115	100.0	8,667	100.0	8,075	100.0	7,372	100.0	7,321	100.0
平均点	57.5	-	60.4	-	70.7	-	66.8	-	67.5	-
標準偏差	15.7	-	14.9	-	14.1	-	14.4	-	15.4	-
最高点	98	-	100	-	99	-	100	-	99	-
最低点	5	-	6	-	9	-	6	-	0	-
前年度平均点	62.4	-	57.5	-	60.4	-	70.7	-	66.8	-

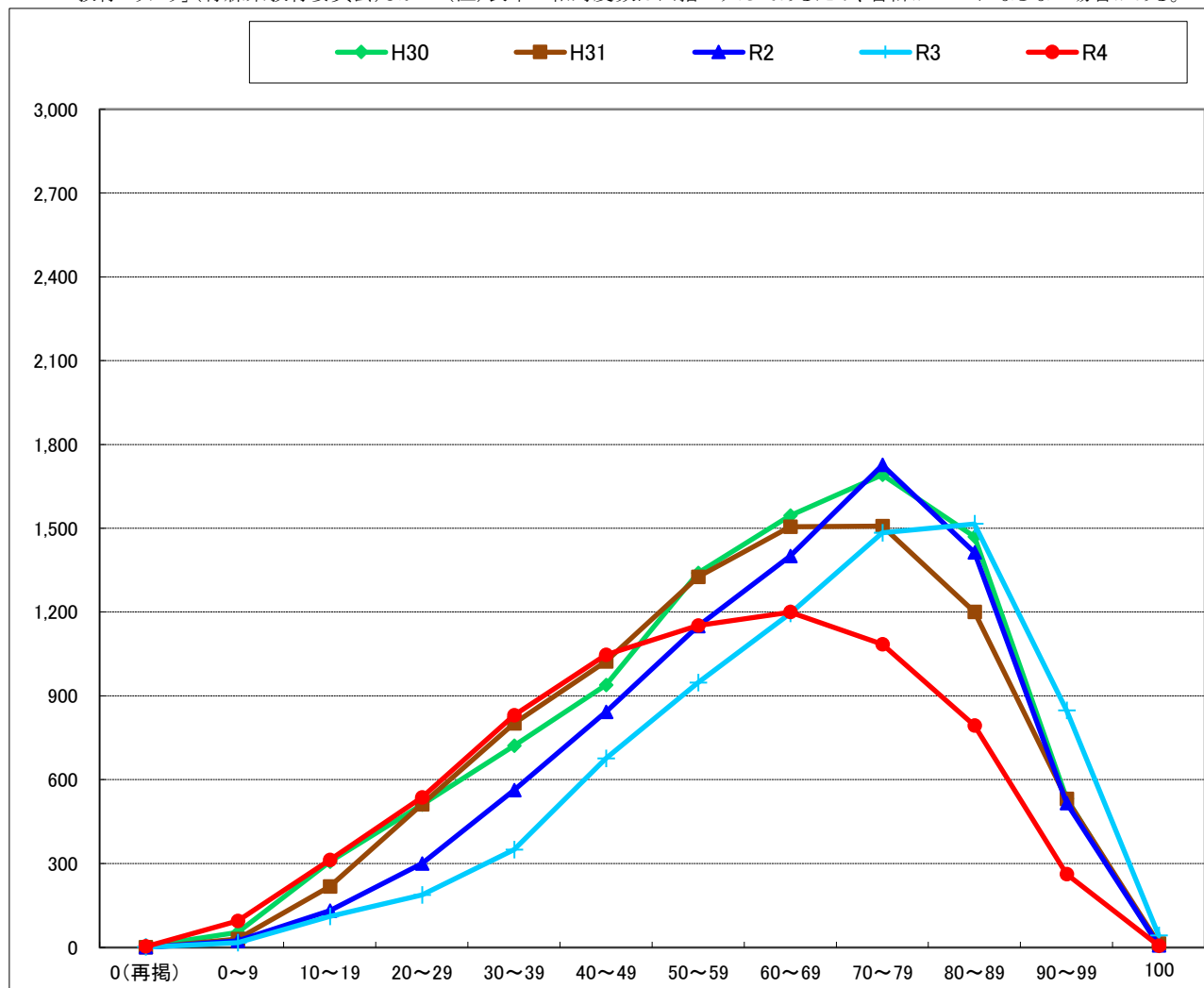
「教育こうほう」(青森県教育委員会)より (注)表中の相対度数は四捨五入してあるため、合計が100%にならない場合がある。



社会得点分布 (H30～R4)

年度	H30		H31		R2		R3		R4	
	人数	%	人数	%	人数	%	人数	%	人数	%
100	5	0.1	13	0.1	7	0.1	42	0.6	6	0.1
90～99	532	5.8	531	6.1	516	6.4	848	11.5	262	3.6
80～89	1,470	16.1	1,200	13.8	1,414	17.5	1,516	20.6	794	10.8
70～79	1,692	18.6	1,508	17.4	1,727	21.4	1,484	20.1	1,085	14.8
60～69	1,546	17.0	1,505	17.4	1,401	17.3	1,195	16.2	1,200	16.4
50～59	1,340	14.7	1,326	15.3	1,150	14.2	948	12.9	1,152	15.7
40～49	939	10.3	1,023	11.8	843	10.4	676	9.2	1,047	14.3
30～39	721	7.9	802	9.3	563	7.0	350	4.7	831	11.4
20～29	511	5.6	512	5.9	300	3.7	187	2.5	537	7.3
10～19	306	3.4	218	2.5	131	1.6	110	1.5	313	4.3
0～9	53	0.6	29	0.3	23	0.3	16	0.2	94	1.3
0(再掲)	4	0.0	0	0.0	0	0.0	1	0.0	3	0.0
受験者数	9,115	100.0	8,667	100.0	8,075	100.0	7,372	100.0	7,321	100.0
平均点	61.2	-	60.4	-	64.0	-	67.8	-	55.6	-
標準偏差	20.9	-	20.5	-	19.3	-	19.3	-	21.2	-
最高点	100	-	100	-	100	-	100	-	100	-
最低点	0	-	2	-	1	-	0	-	0	-
前年度平均点	58.5	-	61.2	-	60.4	-	64.0	-	67.8	-

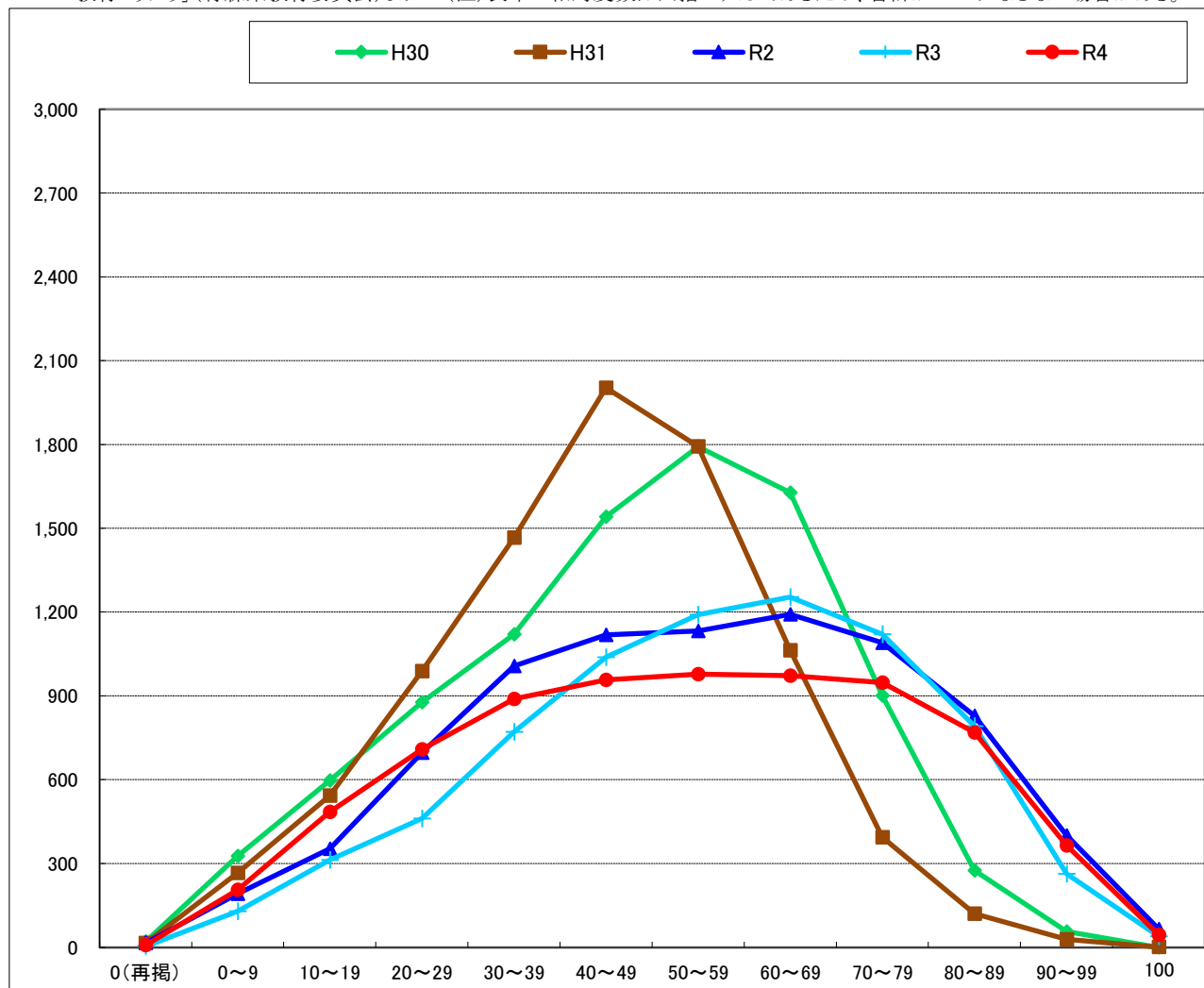
「教育こうほう」(青森県教育委員会)より (注)表中の相対度数は四捨五入してあるため、合計が100%にならない場合がある。



数学得点分布 (H30～R4)

年度	H30		H31		R2		R3		R4	
	人数	%	人数	%	人数	%	人数	%	人数	%
100	0	0.0	1	0.0	65	0.8	39	0.5	44	0.6
90～99	56	0.6	28	0.3	400	5.0	263	3.6	365	5.0
80～89	275	3.0	120	1.4	829	10.3	792	10.7	769	10.5
70～79	901	9.9	394	4.5	1,090	13.5	1,121	15.2	947	12.9
60～69	1,628	17.9	1,063	12.3	1,192	14.8	1,254	17.0	972	13.3
50～59	1,793	19.7	1,793	20.7	1,132	14.0	1,191	16.2	978	13.4
40～49	1,541	16.9	2,003	23.1	1,118	13.8	1,038	14.1	957	13.1
30～39	1,120	12.3	1,467	16.9	1,007	12.5	771	10.5	889	12.1
20～29	877	9.6	989	11.4	697	8.6	461	6.3	709	9.7
10～19	597	6.5	543	6.3	353	4.4	313	4.2	485	6.6
0～9	327	3.6	266	3.1	192	2.4	129	1.7	206	2.8
0(再掲)	21	0.2	15	0.2	16	0.2	4	0.1	8	0.1
受験者数	9,115	100.0	8,667	100.0	8,075	100.0	7,372	100.0	7,321	100.0
平均点	48.0	-	44.1	-	54.7	-	56.2	-	53.1	-
標準偏差	19.8	-	17.4	-	22.9	-	21.3	-	23.8	-
最高点	99	-	100	-	100	-	100	-	100	-
最低点	0	-	0	-	0	-	0	-	0	-
前年度平均点	56.4	-	48.0	-	44.1	-	54.7	-	56.2	-

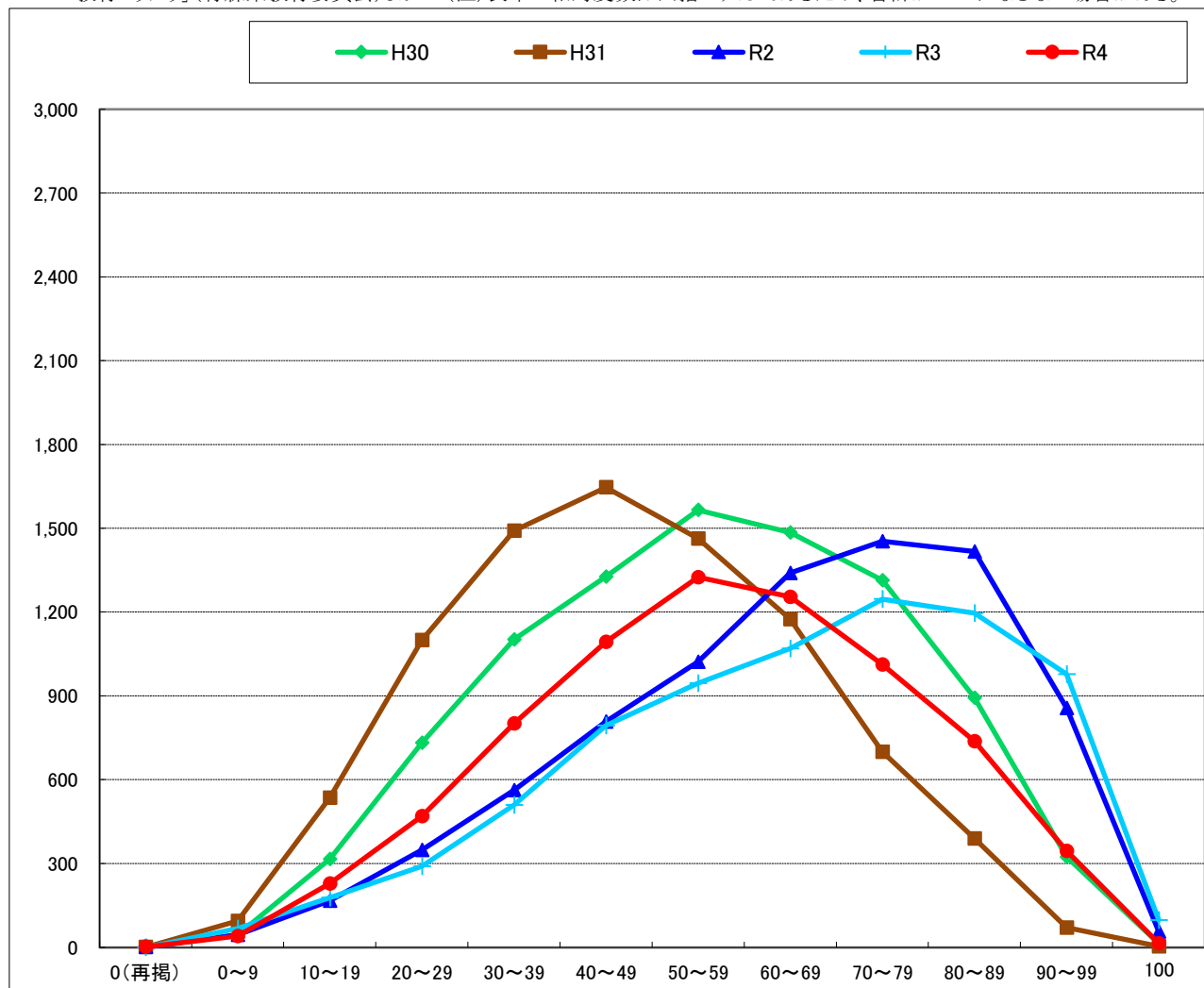
「教育こうほう」(青森県教育委員会)より (注)表中の相対度数は四捨五入してあるため、合計が100%にならない場合がある。



理科得点分布 (H30～R4)

年度	H30		H31		R2		R3		R4	
	人数	%	人数	%	人数	%	人数	%	人数	%
100	13	0.1	3	0.0	56	0.7	98	1.3	14	0.2
90～99	323	3.5	70	0.8	857	10.6	978	13.3	345	4.7
80～89	893	9.8	389	4.5	1,417	17.5	1,196	16.2	738	10.1
70～79	1,314	14.4	700	8.1	1,454	18.0	1,247	16.9	1,012	13.8
60～69	1,485	16.3	1,175	13.6	1,340	16.6	1,070	14.5	1,255	17.1
50～59	1,566	17.2	1,463	16.9	1,022	12.7	945	12.8	1,325	18.1
40～49	1,327	14.6	1,647	19.0	808	10.0	794	10.8	1,093	14.9
30～39	1,102	12.1	1,491	17.2	562	7.0	509	6.9	802	11.0
20～29	732	8.0	1,100	12.7	348	4.3	290	3.9	469	6.4
10～19	316	3.5	535	6.2	167	2.1	178	2.4	228	3.1
0～9	44	0.5	94	1.1	44	0.5	67	0.9	40	0.5
0(再掲)	2	0.0	1	0.0	1	0.0	0	0.0	2	0.0
受験者数	9,115	100.0	8,667	100.0	8,075	100.0	7,372	100.0	7,321	100.0
平均点	55.5	-	47.0	-	64.8	-	65.0	-	56.9	-
標準偏差	20.4	-	19.1	-	21.1	-	22.1	-	20.2	-
最高点	100	-	100	-	100	-	100	-	100	-
最低点	0	-	0	-	0	-	1	-	0	-
前年度平均点	47.1	-	55.5	-	47.0	-	64.8	-	65.0	-

「教育こうほう」(青森県教育委員会)より (注)表中の相対度数は四捨五入してあるため、合計が100%にならない場合がある。



英語得点分布 (H30～R4)

年度	H30		H31		R2		R3		R4	
	人数	%	人数	%	人数	%	人数	%	人数	%
100	7	0.1	8	0.1	15	0.2	16	0.2	15	0.2
90～99	829	9.1	446	5.1	1,003	12.4	879	11.9	442	6.0
80～89	1,352	14.8	767	8.8	1,132	14.0	1,212	16.4	750	10.2
70～79	1,301	14.3	944	10.9	994	12.3	1,068	14.5	890	12.2
60～69	1,229	13.5	1,298	15.0	883	10.9	1,053	14.3	968	13.2
50～59	1,159	12.7	1,450	16.7	947	11.7	1,032	14.0	1,004	13.7
40～49	1,068	11.7	1,430	16.5	919	11.4	978	13.3	1,028	14.0
30～39	997	10.9	1,291	14.9	968	12.0	677	9.2	924	12.6
20～29	799	8.8	727	8.4	822	10.2	325	4.4	841	11.5
10～19	330	3.6	280	3.2	333	4.1	119	1.6	407	5.6
0～9	44	0.5	26	0.3	59	0.7	13	0.2	52	0.7
0(再掲)	1	0.0	0	0.0	5	0.1	0	0.0	3	0.0
受験者数	9,115	100.0	8,667	100.0	8,075	100.0	7,372	100.0	7,321	100.0
平均点	59.2	-	54.4	-	58.7	-	63.4	-	54.0	-
標準偏差	22.9	-	20.6	-	24.6	-	21.2	-	22.9	-
最高点	100	-	100	-	100	-	100	-	100	-
最低点	0	-	2	-	0	-	3	-	0	-
前年度平均点	52.0	-	59.2	-	54.4	-	58.7	-	63.4	-

「教育こうほう」(青森県教育委員会)より (注)表中の相対度数は四捨五入してあるため、合計が100%にならない場合がある。

